

ФЕДЕРАЛЬНОЕ АГЕНТСТВО ПО УПРАВЛЕНИЮ ГОСУДАРСТВЕННЫМ ИМУЩЕСТВОМ
 ТЕРРИТОРИАЛЬНОЕ УПРАВЛЕНИЕ ФЕДЕРАЛЬНОГО АГЕНТСТВА ПО УПРАВЛЕНИЮ
 ГОСУДАРСТВЕННЫМ ИМУЩЕСТВОМ В ВОЛГОГРАДСКОЙ ОБЛАСТИ
 (ТУ РОСИМУЩЕСТВА В ВОЛГОГРАДСКОЙ ОБЛАСТИ)

пр.им. В.И. Ленина, д. 15, г. Волгоград, 400131, тел. (8442) 38-53-49, факс (8442) 38-50-00, e-mail: tu34@rosim.ru

г. Волгоград

25-26.11.2014

АКТ № 45 ВВ / 14

внеплановой проверки фактического использования федерального земельного участка с кадастровым номером 34:08:050102:370, местоположение: Волгоградская область, Иловлинский район, х. Ширяевский

1. Общие сведения о проверке

Основание проверки	Поручение Росимущества от 17.11.2014 № ВВ-10/48974; Распоряжение ТУ Росимущества в Волгоградской области от 21.11.2014 № 644-р
Цель проведения проверки	Эффективность использования и сохранность федерального имущества
Вид проверки, форма проведения проверки	Внеплановая, документарная и выездная
Дата проверки	25-26.11.2014
ФИО, должности состава комиссии проводивших проверку	Первых А.Г. – начальник отдела контроля, землеустройства, разграничения, регистрации земель и объектов недвижимости ТУ Росимущества в Волгоградской области; Винарский Д.В. – специалист-эксперт отдела контроля, землеустройства, разграничения, регистрации земель и объектов недвижимости ТУ Росимущества в Волгоградской области; Брысин И.В. – специалист 1 разряда отдела контроля, землеустройства, разграничения, регистрации земель и объектов недвижимости ТУ Росимущества в Волгоградской области.

2. Сведения о правообладателе федерального имущества

Полное наименование организации	Федеральное государственное унитарное предприятие «Российская телевизионная и радиовещательная сеть» (далее также – Предприятие)
Сокращенное наименование организации	РТРС
Ведомственная принадлежность	Федеральное агентство по печати и массовым коммуникациям
Юридический адрес	109012, г. Москва, ул. Никольская, д.7-9 стр.4
Генеральный директор Предприятия (ФИО)	Романченко Андрей Юрьевич

3. Сведения о проверяемом земельном участке

Кадастровый номер земельного участка	34:08:050102:370
Местоположение земельного участка	Волгоградская область, Иловлинский район, х. Ширяевский
Площадь земельного участка	225 кв. м.
Кадастровый паспорт земельного участка (дата и номер)	05.02.2013 №3434/300/13-24293
Категория земель	Земли населенных пунктов
Вид разрешенного использования земельного участка в соответствии с кадастровым паспортом	Для размещения «Радиотелевизионной передающей станции НЦТВ»
Сведения о государственной регистрации права Российской Федерации	Свидетельство о государственной регистрации права от 28.06.2012 34-АА №671289
Вид права, на котором используется земельный участок	Аренда
Правоустанавливающие документы Учреждения на земельный участок	Договор аренды земельного участка, находящегося в государственной собственности от 03.06.2011 № 96, дополнительное соглашение от 28.02.2013 № 1
РНФИ	П11360005228

4. Результаты проверки

Земельный участок с кадастровым номером 34:08:050102:370, площадью 225 кв. м., местоположение: Волгоградская область, Иловлинский район,

х. Ширяевский, находится в собственности Российской Федерации на основании п. 1 ст. 3.1 Федерального закона «О введении в действие Земельного Кодекса Российской Федерации» от 25.10.2001 №137-ФЗ.

Право собственности зарегистрировано в установленном законом порядке, что подтверждается записью в ЕГРП № 34-34-17/003/2012-585 от 28.06.2012.

Указанный земельный участок находится в аренде у Предприятия на основании договора аренды земельного участка, находящегося в государственной собственности от 03.06.2011 № 96, дополнительного соглашения от 28.02.2013 № 1.

Договор аренды и дополнительное соглашение зарегистрированы в установленном законом порядке, что подтверждается записями в ЕГРП № 34-34-17/004/2011-64 от 05.07.2011, № 34-34-17/001/2014-43 от 19.03.2014.

В ходе проведения проверки установлено, что земельный участок с кадастровым номером 34:08:050102:370 расположен на расстоянии примерно 60 м. по направлению на северо-запад от металлической конструкции (Приложение 3 рис. 1, 2) с наименованием населенного пункта (х. Ширяевский), расположенной с юго-западного въезда в х. Ширяевский. (Приложение 1, приложение 2).

Проход и проезд к проверяемому земельному участку осуществляется по грунтовой дороге протяженностью примерно 25 м.

На момент проведения проверки вышеуказанный земельный участок зарос травой, на его поверхности имеются следы автомобильной техники.

В ходе проведения проверки фактического использования земельного участка с кадастровым номером 34:08:050102:370 установлено, что:

- объекты недвижимого имущества на данном земельном участке отсутствуют;

- указанный земельный участок находится в удовлетворительном состоянии и Предприятием не используется.

Выводы:

Федеральный земельный участок с кадастровым номером 34:08:050102:370 находится в аренде у Предприятия на основании договора аренды и дополнительного соглашения к нему, зарегистрированных в установленном законом порядке.

Проверенный земельный участок находится в удовлетворительном состоянии, Предприятием в соответствии с целевым назначением не используется.

Фактов незаконного использования и нарушений действующего законодательства в ходе проведения проверки не выявлено.

Предписание:

Предприятию в срок до 02.02.2015 рассмотреть возможность вовлечения в оборот арендуемого земельного участка и направить информацию о результатах указанного рассмотрения в адрес Территориального управления Росимущества в Волгоградской области.

Настоящий акт составлен в двух экземплярах: один направлен в адрес ФГУП «Российская телевизионная и радиовещательная сеть», второй находится в Территориальном управлении Росимущества в Волгоградской области.

- Приложение:
1. Сведения, представленные на публичной кадастровой карте (источник: <http://maps.rosreestr.ru/PortalOnline>) по состоянию на 26.11.2014 на 1 л.;
 2. Сведения, представленные на публичной кадастровой карте (источник: <http://maps.rosreestr.ru/PortalOnline>) по состоянию на 26.11.2014 на 1 л.;
 3. Материалы фотофиксации на 2 л.

Начальник отдела контроля,
землеустройства, разграничения,
регистрации земель и объектов недвижимости
ТУ Росимущества в Волгоградской области

А.Г. Первых

Специалист-эксперт отдела контроля,
землеустройства, разграничения,
регистрации земель и объектов недвижимости
ТУ Росимущества в Волгоградской области

Д.В. Винарский

Специалист 1 разряда отдела контроля,
землеустройства, разграничения,
регистрации земель и объектов недвижимости
ТУ Росимущества в Волгоградской области

И.В. Брысин

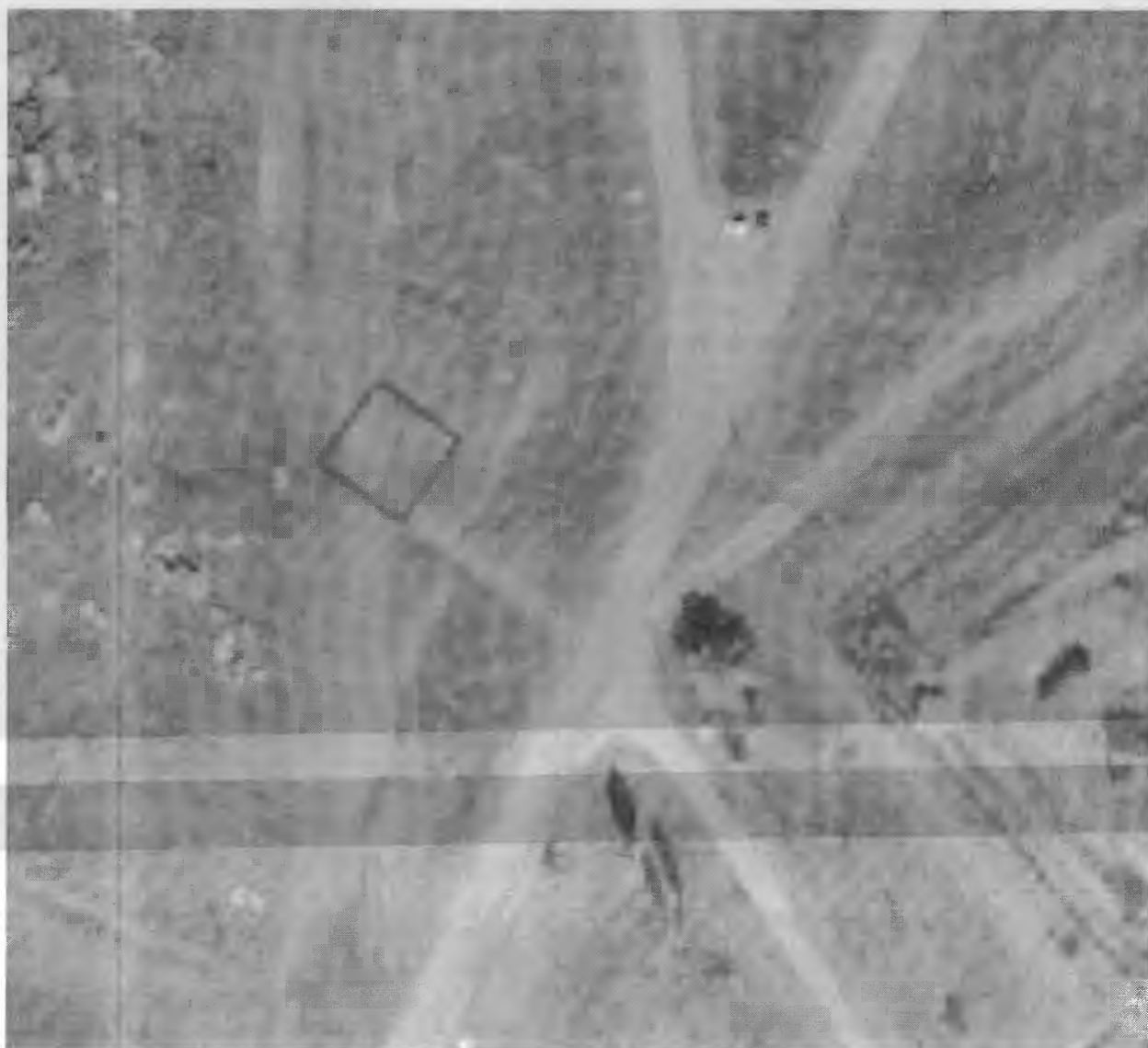
Ознакомлен:
Генеральный директор ФГУП «Российская
телевизионная и радиовещательная сеть»

А.Ю. Романченко

Приложение 1. Сведения, представленные на публичной кадастровой карте
(источник: <http://maps.rosreestr.ru/PortalOnline>) по состоянию
на 26.11.2014.



Приложение 2. Сведения, представленные на публичной кадастровой карте
(источник: <http://maps.rosreestr.ru/PortalOnline>) по состоянию
на 26.11.2014.



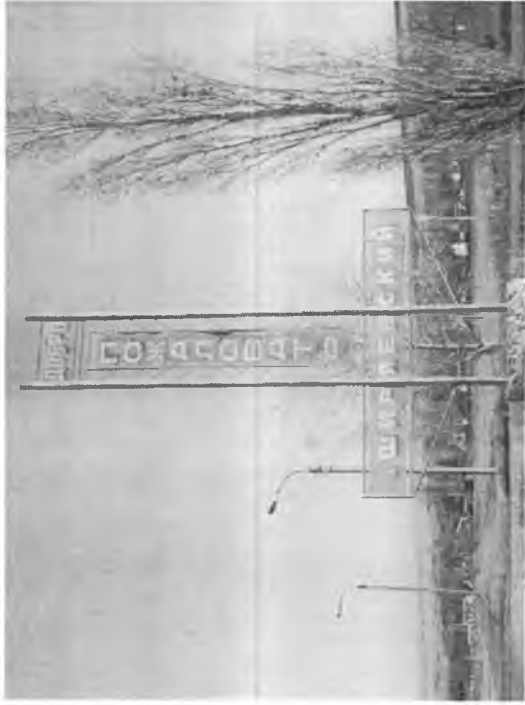


Рис. 1



Рис. 2

Приложение 3. Материалы фотофиксации.



Рис. 3



Рис. 4

Материалы фотофиксации подготовил специалист-эксперт отдела контроля, землеустройства, разграничения и регистрации земель и объектов недвижимости ТУ Росимущества в Волгоградской области Д.В. Винарский


(подпись)



Рис. 5

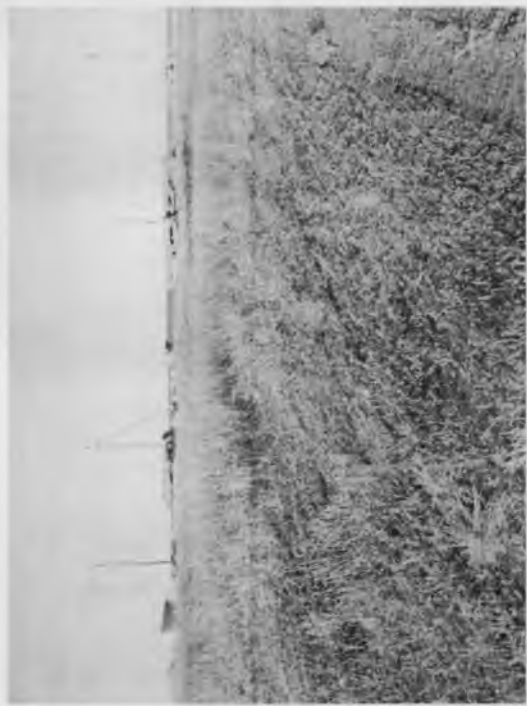


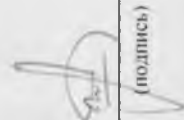
Рис. 6

Приложение 3. Материалы фотофиксации.



Рис. 7

Материалы фотофиксации подготовил специалист-эксперт отдела контроля, землеустройства, разграничения и регистрации земель и объектов недвижимости ТУ Росимущества в Волгоградской области Д.В. Винарский


(подпись)